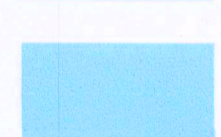
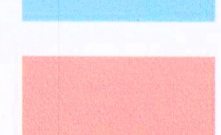

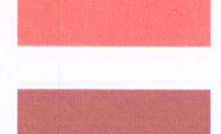



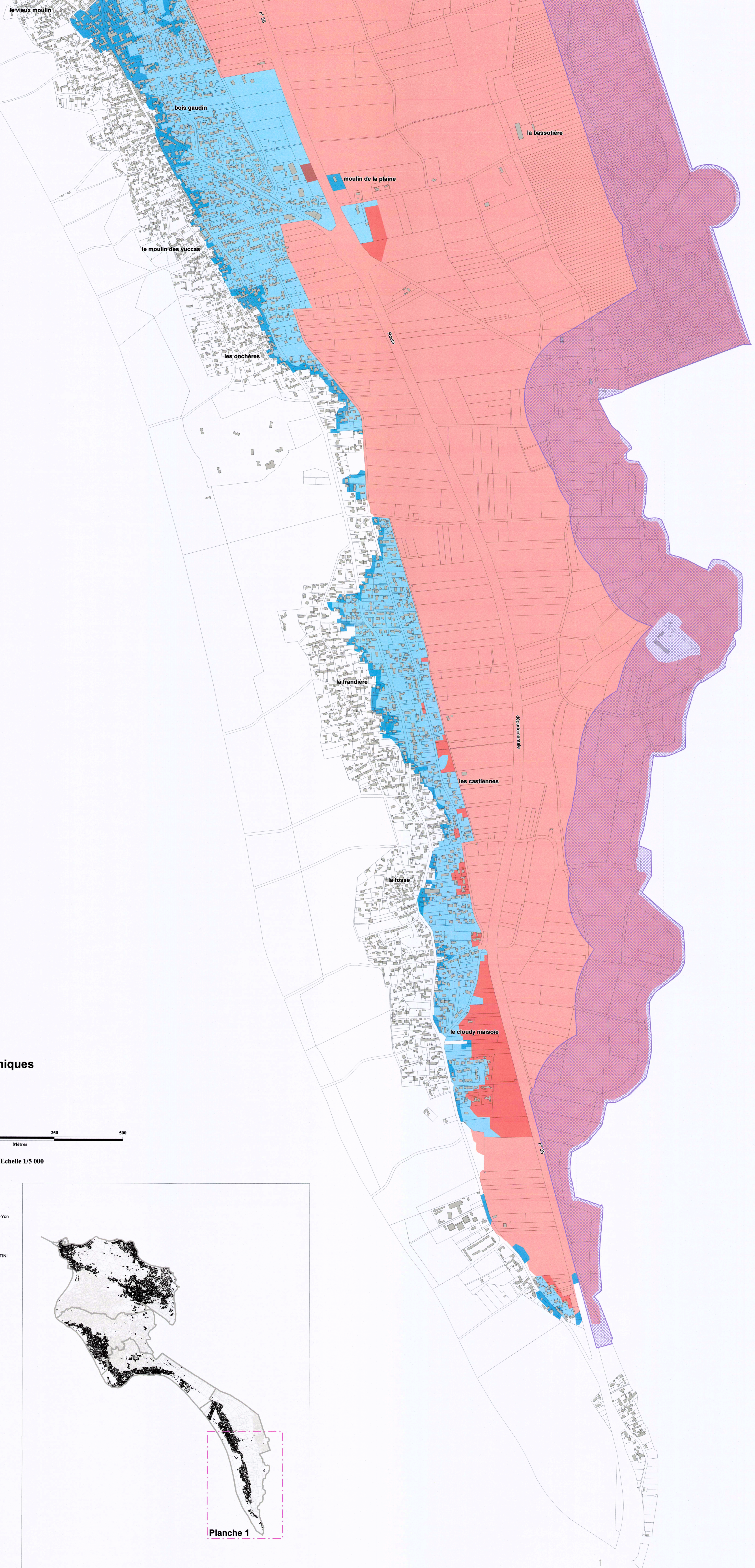
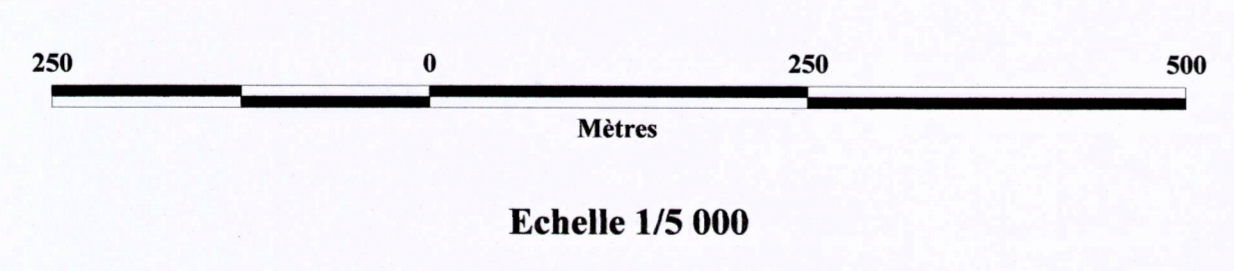




**Zonage**

-  B1
-  B0
-  RN
-  RU
-  RU<sub>z</sub>
-  RN<sub>z</sub>

-  bande de précaution
-  zone exposée aux chocs mécaniques
-  aléa érosion



Vu pour être annexé à l'arrêté préfectoral n°15-DOTMRS-435 du 30 octobre 2015.

Fait à La Roche-Sur-Yon le 30 octobre 2015.

Le Préfet

Jean-Benoît ALBERTINI

**ÎLE DE NOIRMOUTIER**

**PLAN DE PRÉVENTION DES RISQUES NATURELS PRÉVISIBLES LITTORAUX**



Île de Noirmoutier après le passage de Xynthia

**PLAN DE ZONAGE REGLEMENTAIRE**

**Commune de BARBATRE (planche 1/2)**

Approbation - Octobre 2015

