



Barbâtre

ÎLE DE NOIRMOUTIER

**AMENAGEMENT DU
CENTRE-BOURG**

**QUEL PROJET
POUR LE
SECTEUR DES
OYATS ?**

QUEL PROJET POUR LE SECTEUR DES OYATS ?

Madame, Monsieur,

La commune de Barbâtre a défini des grandes orientations d'aménagement pour l'évolution du secteur des Oyats, situé en coeur de bourg.

Ce secteur constitue un des sites prioritaires permettant de conforter l'offre d'habitat du territoire, enjeu partagé dans le cadre du Plan Local de l'habitat : le développement de l'île de Noirmoutier est confronté comme de nombreux espaces littoraux à un déficit de logements, en particulier pour les jeunes ménages et les actifs.

A terme, le secteur des Oyats doit accueillir près de 70 logements à la typologie variée : maisons individuelles, logements intermédiaires, petits collectifs.

Ce programme devant permettre tous les parcours résidentiels : de l'accession à la propriété au logement en locatif social. Le projet prévoit également d'améliorer les espaces publics, et le cadre de vie de ce secteur, dans le prolongement des aménagements déjà réalisés du centre-bourg de Barbâtre.

Accompagnés de l'agence RADAR, nous souhaitons vous associer à la réflexion dans le cadre de temps de dialogue organisés d'ici l'été 2022, qui se poursuivront à la rentrée.

J'espère que vous trouverez un intérêt à participer à cette démarche.

Le Maire,
Louis GIBIER



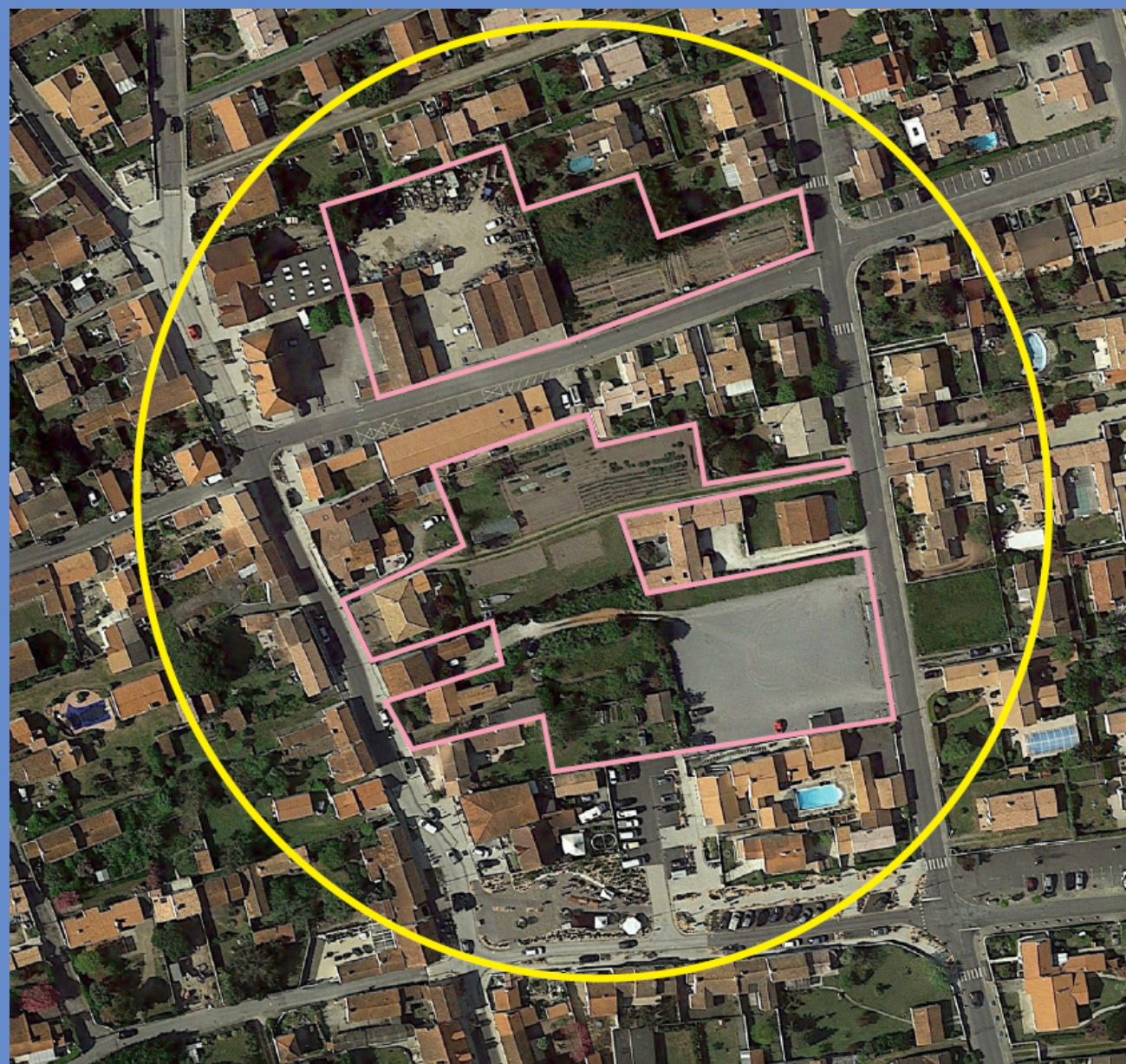
1

POURQUOI LA COMMUNE ENGAGE CETTE DEMARCHE ?

La ville de Barbâtre initie une démarche de concertation sur le secteur des Oyats pour : . partager les grandes orientations d'aménagement ; . susciter et recueillir les contributions des habitants, en appui d'une information renforcée ; . d'enrichir les orientations en identifiant des points d'amélioration.

2

LE PERIMETRE DES OYATS



DES NOUVEAUX LOGEMENTS !
DES CHEMINEMENTS DOUX!
LE STATIONNEMENT ?
DES ESPACES PUBLICS
DAVANTAGE VEGETALISES

3

LES OBJECTIFS

S'informer sur les orientations d'aménagement. Contribuer au projet par vos avis, remarques et propositions.

4

QUI EST CONCERNE PAR LA DEMARCHE ?

- Les riverains du site,
- Les habitants de Barbâtre,
- les usagers,
- Les associations,
- Les commerçants,

Et plus largement toutes personnes intéressées par le projet.

5

LES MODALITES DE LA DEMARCHE

1 réunion publique
de lancement

Mardi 14/06
de 19h à 20h30
à la Salle des Oyats

5 rendez-vous
pour dialoguer
ensemble !

3 permanences

21/06 - 14h à 18h30
22/06 - 10h à 13h
23/06 - 14h à 18h30
à la salle des Bourguignottes

1 réunion publique
de restitution

Vendredi 30/09
de 19h à 20h30
à la Salle des Oyats

6

LES ENGAGEMENTS DES PARTICIPANTS

Les participants s'engagent dans le cadre de la démarche :

- A apporter leurs connaissances et être force de propositions ;
- A participer dans un esprit d'écoute et de dialogue afin de favoriser l'expression de tous les points de vue dans l'intérêt collectif !

7

LES ENGAGEMENTS DE LA COMMUNE

La commune de Barbâtre s'engage à :

- Mettre à disposition les éléments nécessaires à la bonne compréhension du projet ;
- Prendre en compte les propositions des habitants pour enrichir la conception des aménagements ;
- Analyser, faire la synthèse et formaliser un avis sur les propositions.

+ D'INFORMATIONS ?

Contactez l'agence **RADAR** : projetlesoyats@gmail.com