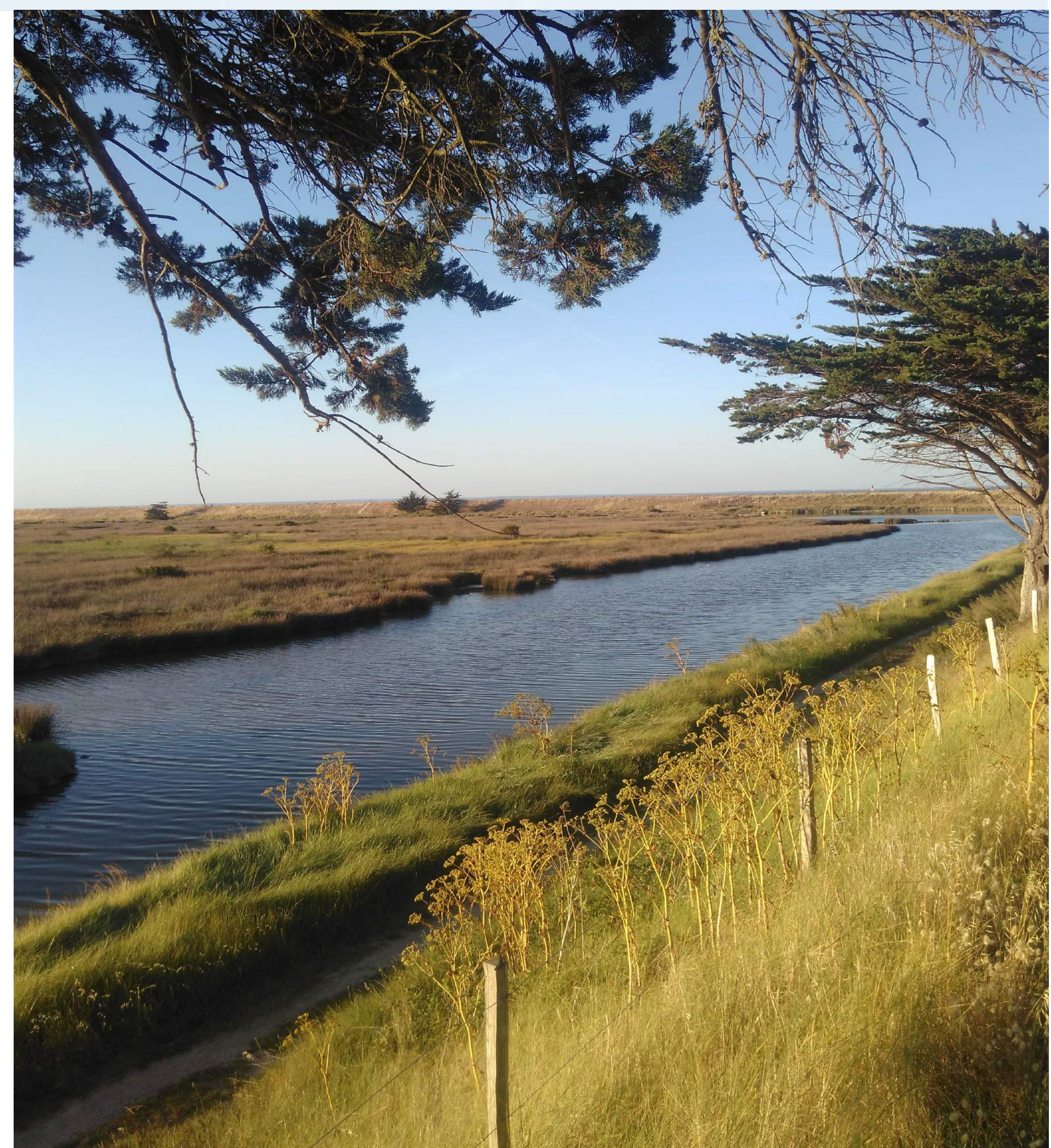


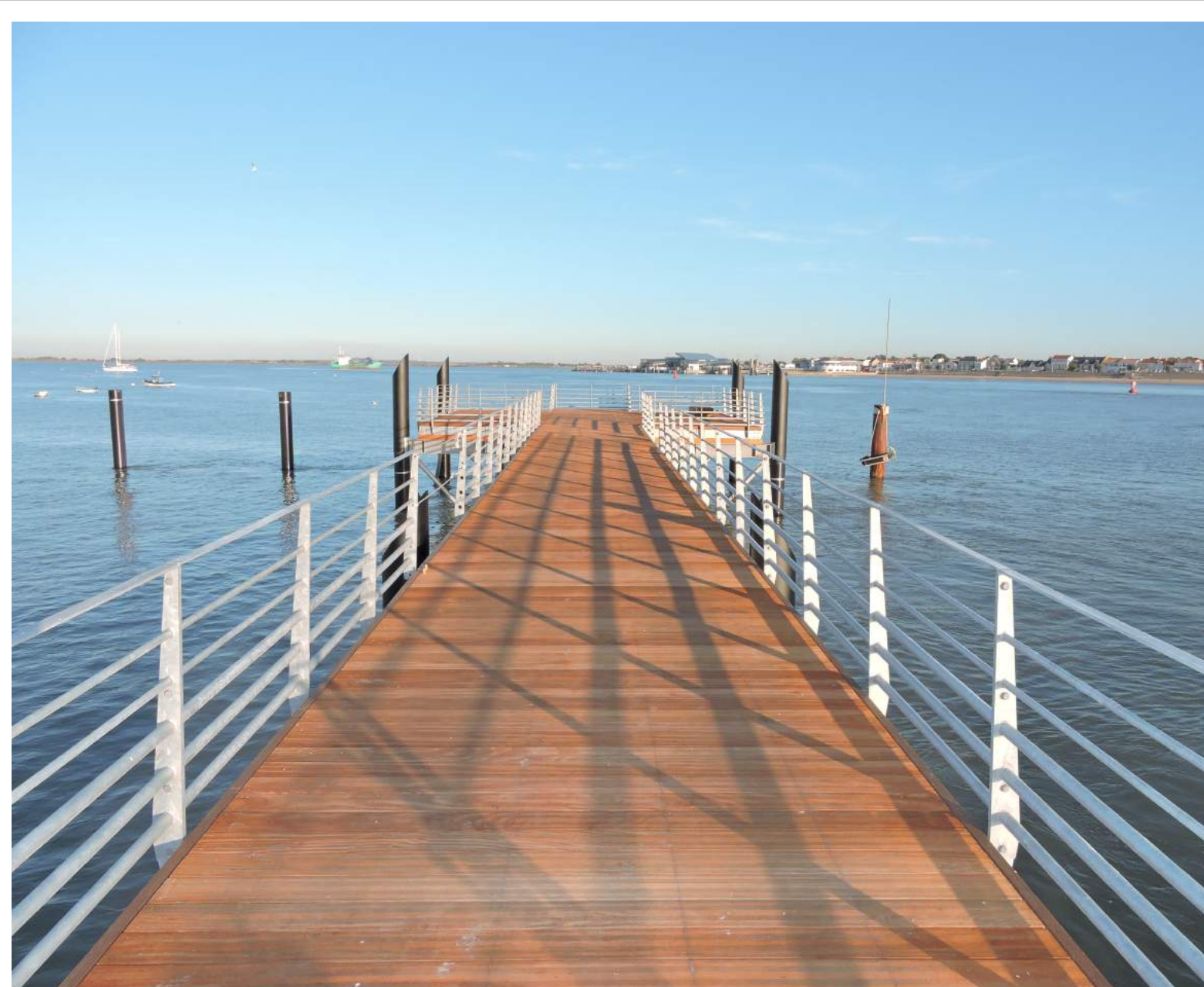
UNE COMMUNE LITTORALE ATTRACTIVE

- > **1 777 habitants en 2012**
- > Un territoire qui gagne des habitants chaque année depuis **1980** avec une croissance démographique de **0.3% par an entre 2007 et 2012**.
- > Une offre et une typologie de logements à adapter pour accompagner au mieux le parcours résidentiel.
- > Une commune rythmée par les saisons avec **70% de logements secondaires**.
- > Des **secteurs d'activités locaux** à préserver : culture de la pomme de terre, tourisme...
- > Une **localisation stratégique** aux portes de l'Île de Noirmoutier et avec l'entrée du Gois
- > Une consommation d'espace à maîtriser : **18.7 hectares consommés entre 2001 et 2013**.



UN DÉVELOPPEMENT A MAÎTRISER

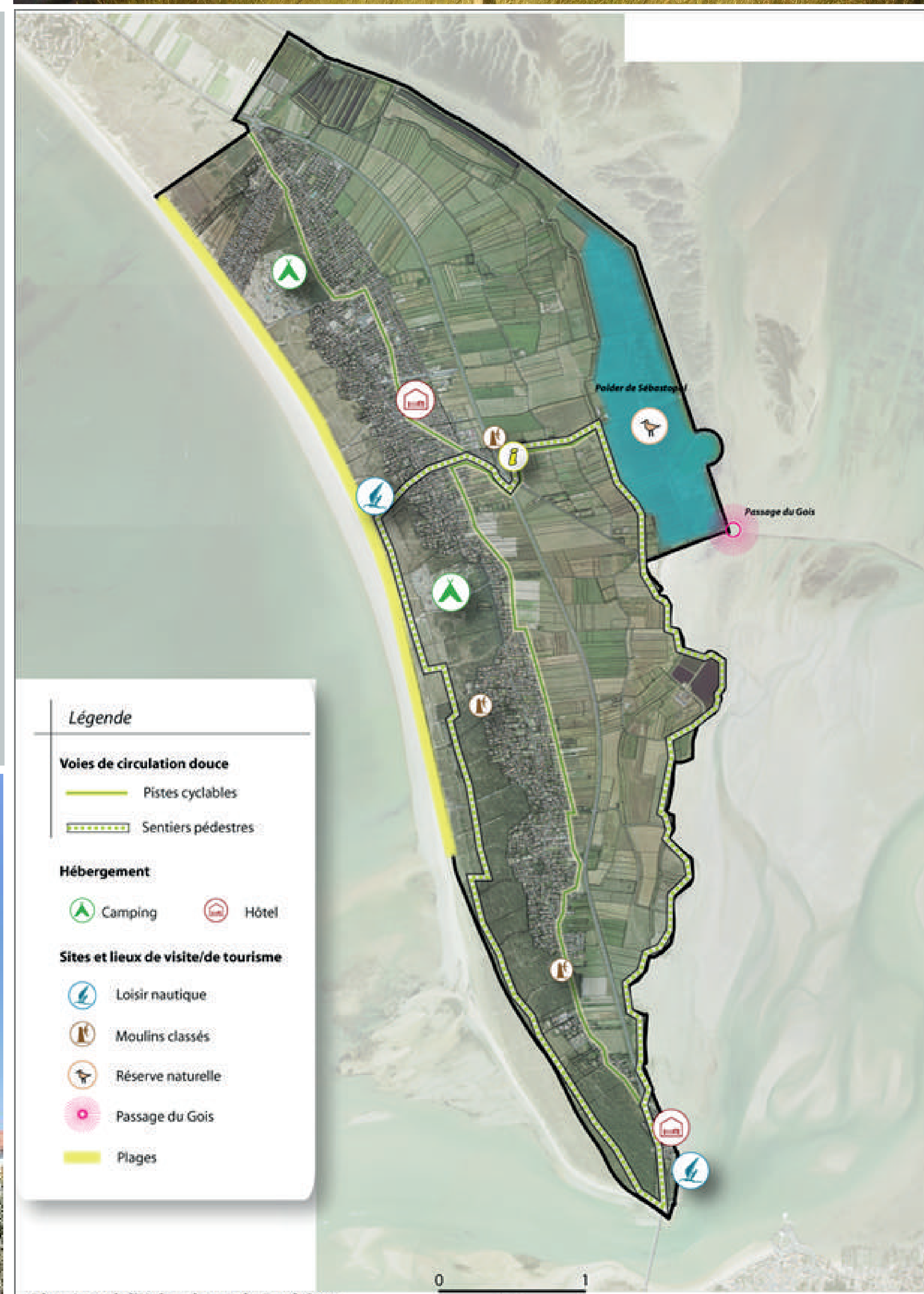
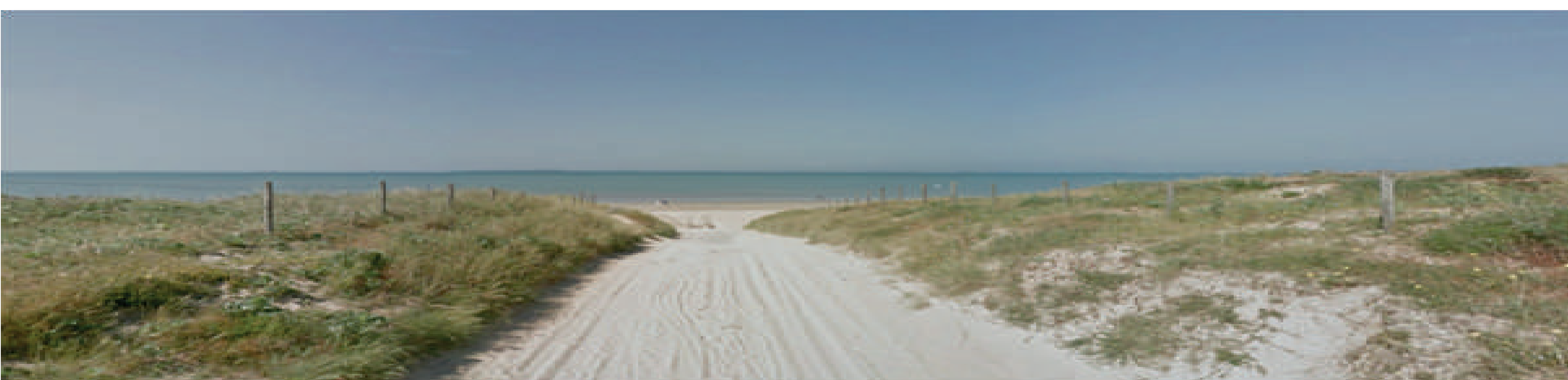
- > Un tourisme saisonnier qui fait pression sur les milieux naturels
- > Limiter le développement de l'offre commerciale en zone d'activité afin de ne pas nuire aux commerces de proximité du centre bourg.
- > Un taux d'accroissement naturel négatif (-0.2% par an entre 2007 et 2012) et une évolution de la population communale qui doit être accompagnée
- > Une urbanisation à maîtriser grâce aux nombreuses opportunités de constructions à l'intérieur de l'enveloppe urbaine existante.
- > Valoriser et développer la Pointe de la Fosse en lui redonnant sa vraie vocation maritime.



Une structure urbaine variée, un centre-bourg à dynamiser



Un cordon dunaire à protéger, un front urbain à valoriser



Un tourisme principalement balnéaire

UN SITE PARTICULIER

- > Un littoral attractif : l'offre en campings, hôtels et autres hébergements temporaires est riche sur la commune et affiche régulièrement complet.
- > Des éléments patrimoniaux : le Gois, l'église Saint Nicolas, le Moulin de la Plaine, le Moulin de la Fosse, le Moulin Vieux de la Frandière, le Moulin Revers ... témoignent de l'histoire des lieux et seront à préserver.
- > Des sites naturels remarquables : la réserve régionale du polder de Sébastopol et la côte littorale (plage, dune, forêt..) confortent la commune dans ses valeurs paysagères et environnementales.
- > Un territoire productif : présence de systèmes de productions locaux qui représentent un fort enjeu sur la commune.