
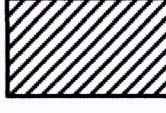
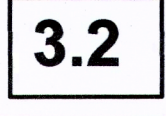

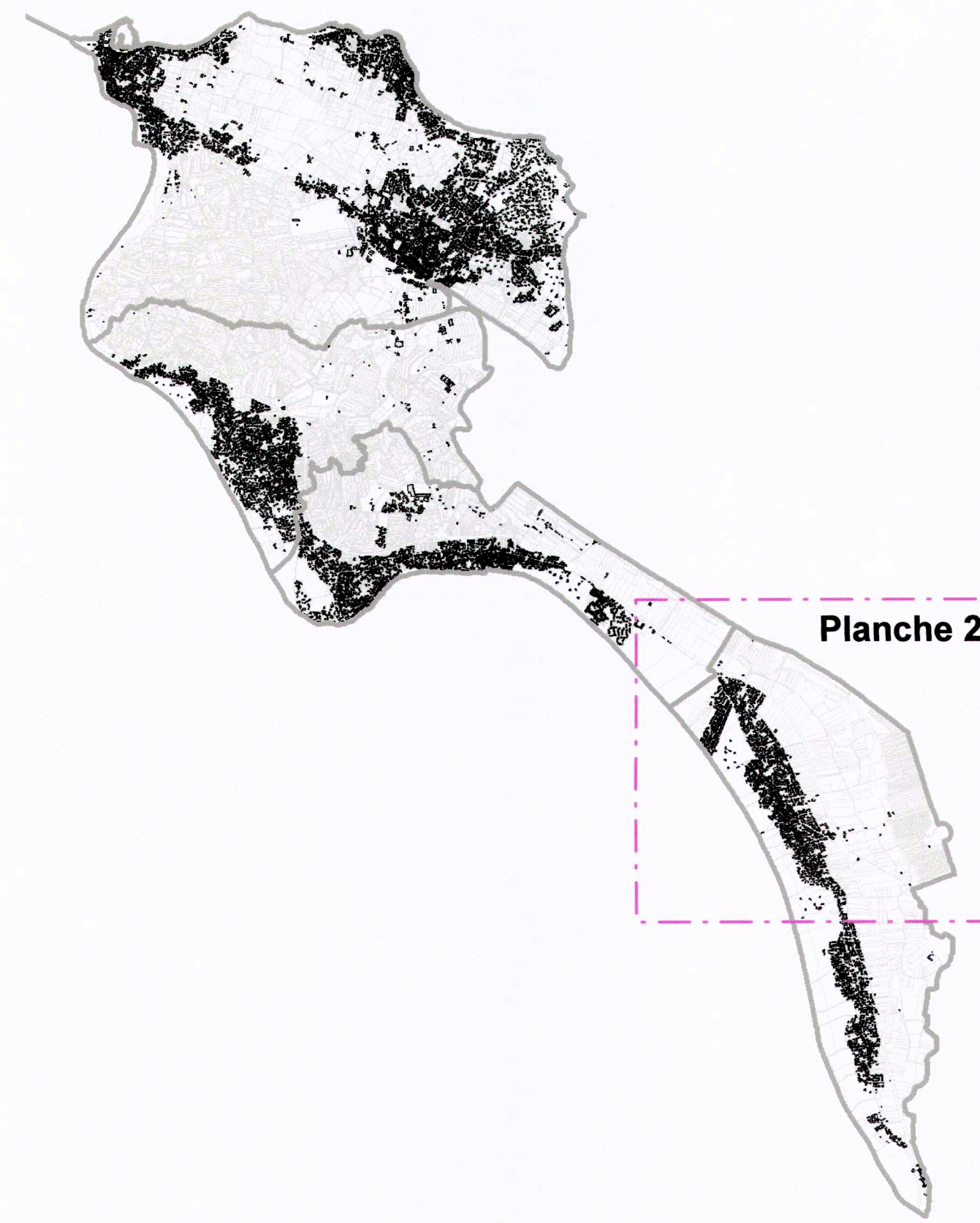




-  zone exposée aux chocs mécaniques
-  aléa érosion
-  3.2 cote maximale (en m NGF IGN69)
-  terrain naturel + 20 cm

Cote de référence

1
1.2
1.6
2
2.2
2.4
2.6
2.8
3
3.2
3.4
3.6
3.8
4
4.2
TN + 20



Île de Noirmoutier après le passage de Xynthia

Annexe 3 au règlement
Carte des cotes de référence
de l'aléa actuel concomitant
Commune de BARBATRE (planche 2/2)

Approbation - Octobre 2015

